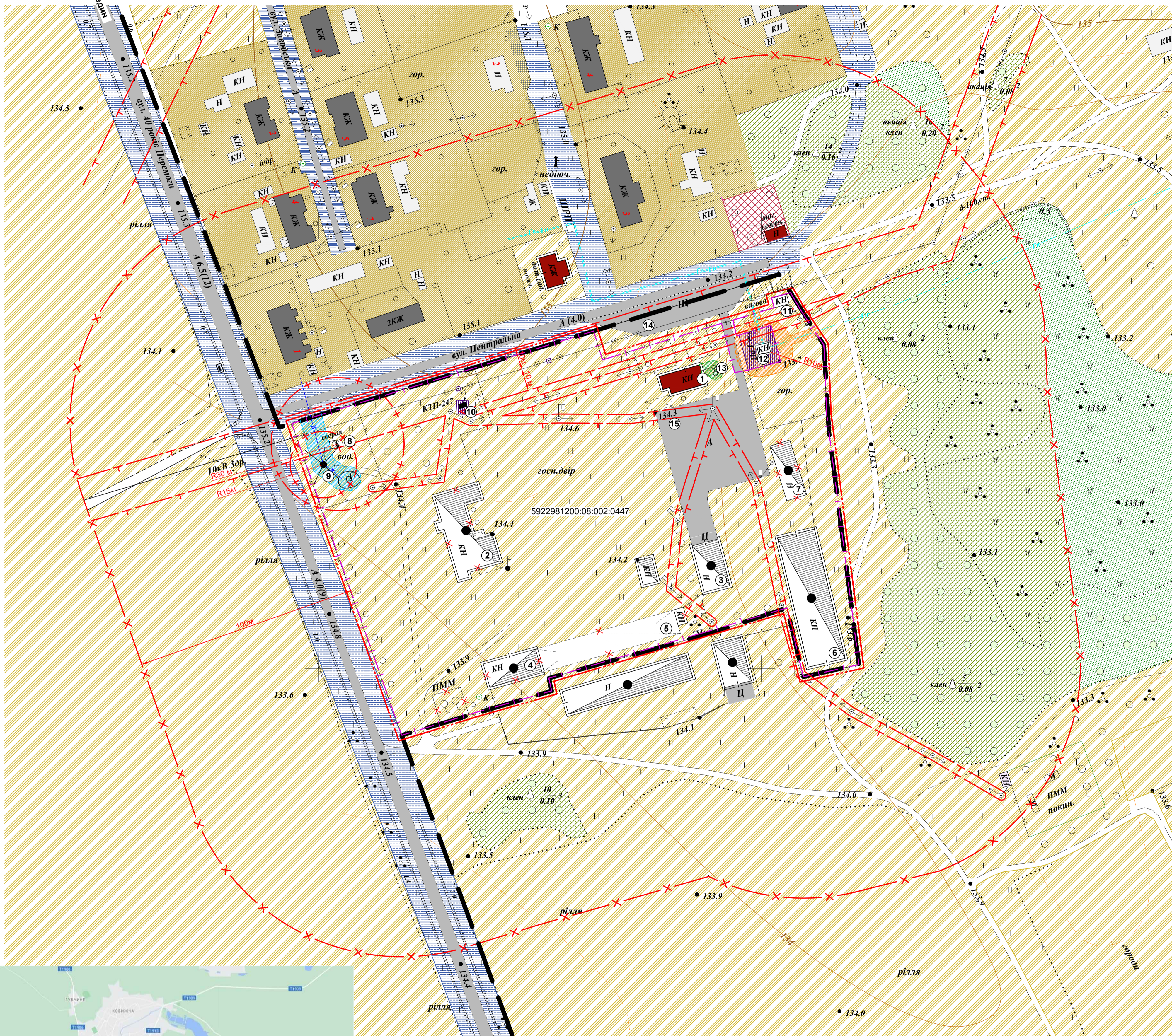


План існуючого використання території та схема існуючих обмежень у використанні земель. М:1000

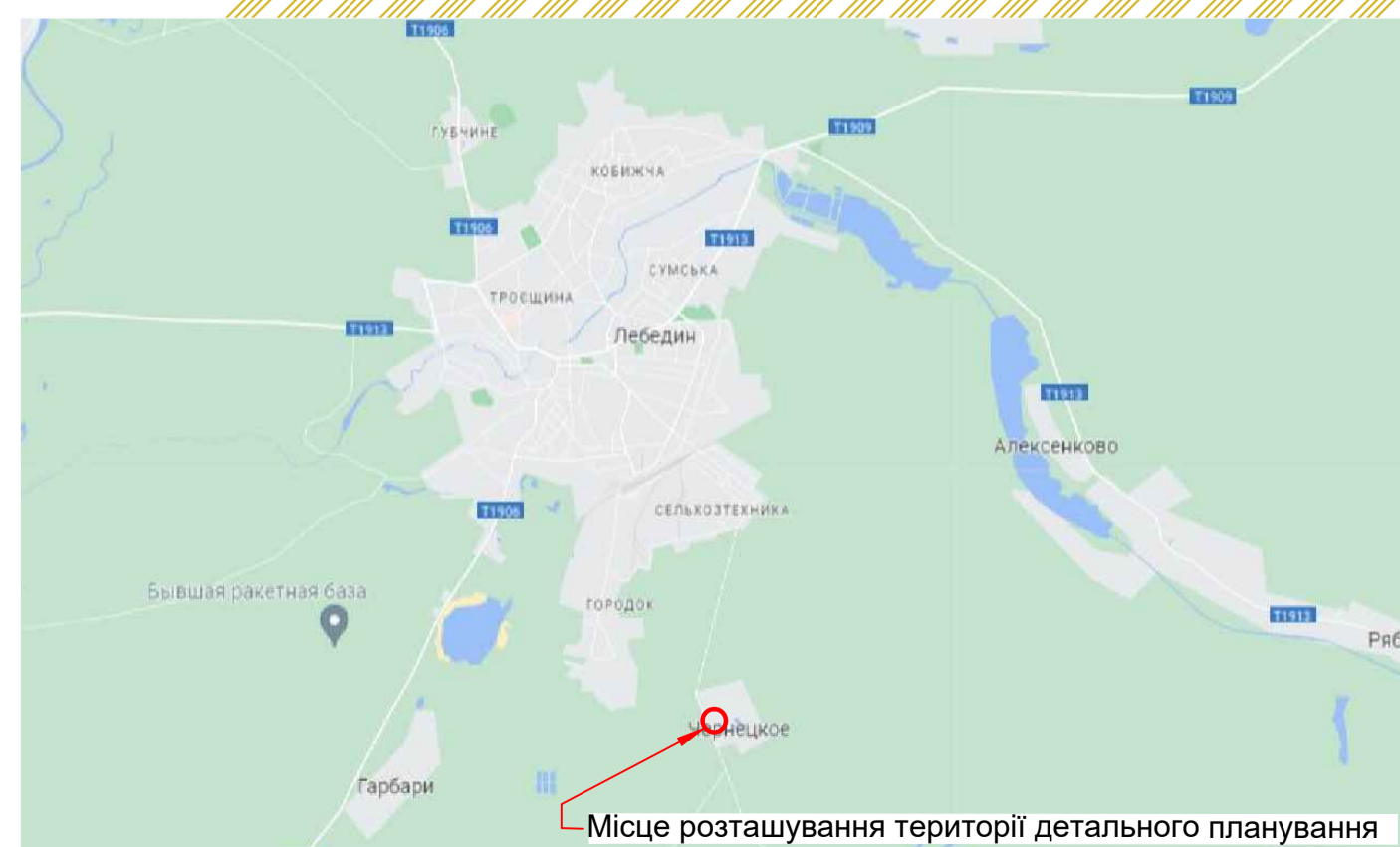


Експлікація будівель та споруд

Номер на плані	Найменування	Примітка
1	Адмін. будівля	Існуюч.
2	Майстерня	Існуюч.
3	Приміщення сушки	Існуюч.
4	Склад	Існуюч.
5	Навіс для техніки	Існуюч.
6	Склад	Існуюч.
7	Склад	Існуюч.
8	Артезіанська свердловина	Існуюч.
9	Водонапірна башта Рожновського	Існуюч.
10	КТП -247	Існуюч.
11	Ваги	Існуюч.
12	ГРП	Існуюч.
13	Локальна очисна споруда побутових стоків	Існуюч.
14	Майданчик стоянки автотранспорту	Існуюч.
15	Майданчик стоянки автотранспорту	Існуюч.

Умовні позначення

- Існуючий стан**
 - Межа території, що розглядається детальним планом
 - Межа населеного пункту
 - Межа території підприємства
- Функціональне зонування території**
 - Територія сільськогосподарського призначення
 - Територія садибної житлової забудови
 - Територія громадської забудови
 - Територія транспортної інфраструктури
 - Територія інженерної інфраструктури
 - Територія зелених насаджень спецпризначення
 - Територія зелених насаджень загального користування
- Дорожня мережа**
 - Прізьди та майданчики з твердим покриттям
 - Грунтові дороги
- Будівлі та споруди**
 - Громадська будівля існуюча
 - Житловий будинок існуючий
 - Виробнича будівля (споруда) існуюча
 - Будівлі та споруди, що підлягають демонтажу
- Планувальні обмеження**
 - Санітарно-захисна зона від господарського двору (існуюча)
 - Охоронна зона навколо (вздовж) об'єкта енергосистеми
 - 1-й пояс санітарної охорони артезіанської свердловини
 - Водоохоронна зона
 - Зона обмеження забудови від ГРП
 - Зона обмеження забудови від водопроводу
 - Зона обмеження забудови від самопливної каналізації



- Креслення ДПТ розроблено за матеріалами топографічного знімання (топографічна основа), яку виготовлено ФОП "Стефанський М.В." у 2023 році. Система координат - СК-63. Система висот - Балтійська.
- Охоронна зона навколо (вздовж) об'єкта енергосистеми: ЗТП-247 (10/0,4 кВ) - 3 м, ПЛЕ 10 кВ - 10 м в кожному сторону від крайнього дроту ПЛЕ, повітряна лінія електропередачі напругою до 0,4кВ - 2 м в кожному сторону від осі ПЛЕ.
- Обмеження забудови від інженерних мереж до будинків і споруд: водопровід - 5м; самопливна каналізація (побутова) - 3м; газопровід низького тиску - 2 м; ГРП - 10 м; 1-й пояс санітарної охорони артезіанської свердловини - 30,0м; водонапірна башта Рожновського - 15м.
- Санітарно-захисна зона від господарського двору (існуюча) - 100м .

23-05- ДПТ						
Детальний план території земельної ділянки для нового будівництва комплексу приймання, очистки, зберігання та відвантаження зерна за адресою : вул. Центральна 1, село Чернецьке Сумського району Сумської області						
Ім.	Кл.	Арх.	Ін. док.	Підп.	Дата	
ГАП	Золотарьова	Золотарьова	Золотарьова	Золотарьова	10.23	
Розробив	Золотарьова	Золотарьова	Золотарьова	Золотарьова	10.23	
Перевірила	Золотарьова	Золотарьова	Золотарьова	Золотарьова	10.23	
Н. контр.	Басанець	Басанець	Басанець	Басанець	10.23	
				Стадія	Аркуш	Аркуші
				ДПТ	2	
				План існуючого використання території та схема існуючих обмежень у використанні земель		ФОП Басанець Т.В.