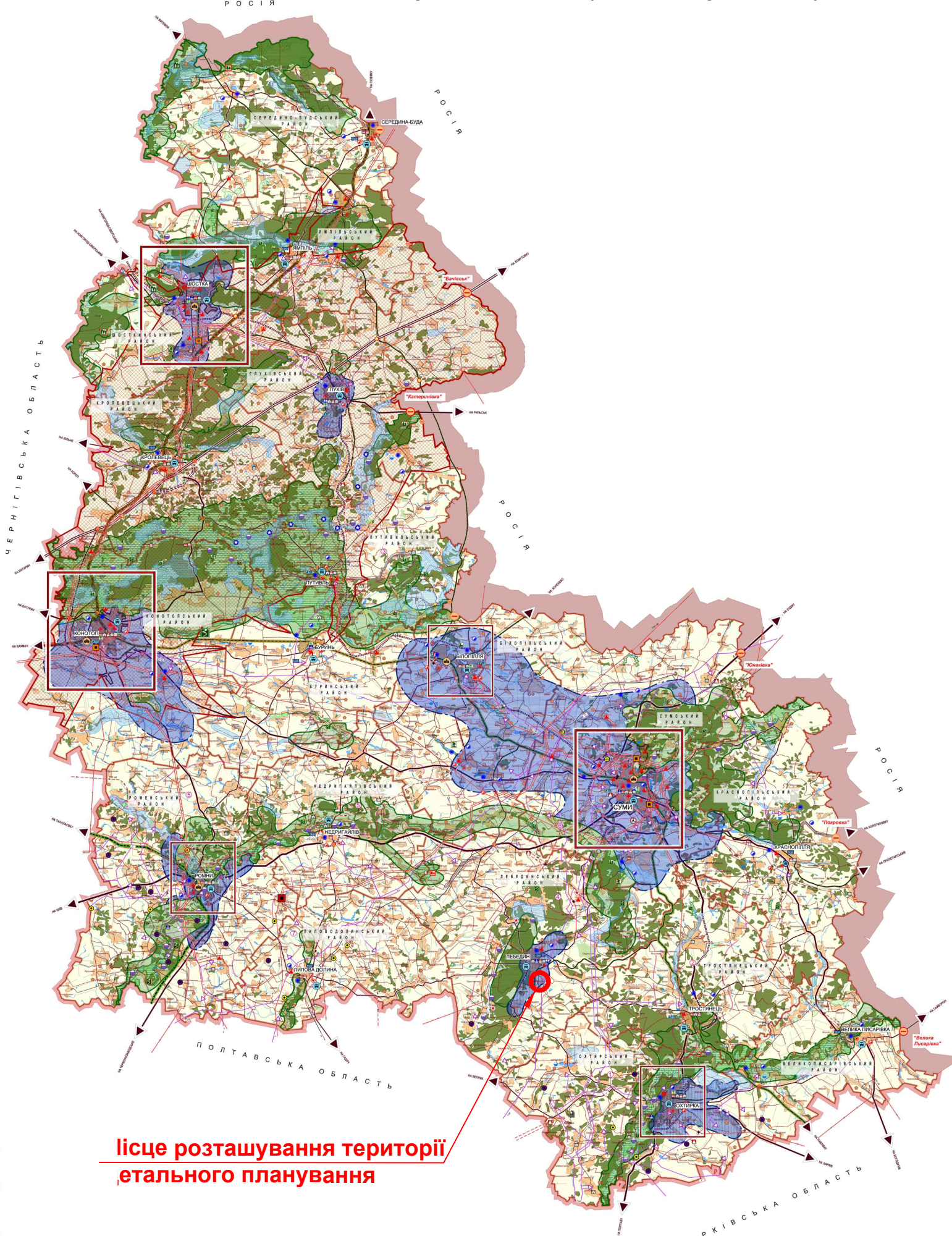


СХЕМА ПЛАНУВАННЯ ТЕРИТОРІЇ СУМСЬКОЇ ОБЛАСТІ

Проектний план (основне креслення)



**місце розташування території
етапного планування**

УМОВНІ ПОЗНАЧЕННЯ

АДМІНІСТРАТИВНІ МЕЖІ

- ДЕРЖАВНИЙ КОРДОН
- МЕЖА СУМСЬКОЇ ОБЛАСТІ
- МЕЖІ АДМІНІСТРАТИВНИХ РАЙОНІВ
- МЕЖІ МІСЬКИХ РАД
- МЕЖІ СІЛЬСЬКИХ РАД

СЕЛЬБИЦІНІ ТЕРИТОРІЇ

- ТЕРИТОРІЇ МІСТ
- ТЕРИТОРІЇ СМТ
- ТЕРИТОРІЇ СІЛ

НАСЕЛЕНІ ПУНКТИ

- СУМИ - ОБЛАСНИЙ ЦЕНТР
- ШОСТКА - РАЙОННИЙ ЦЕНТР

ВОДНІ ПОВЕРХНІ

- ЗАБОЛОЧЕНІ ДІЛЯНКИ
- СТАВИ ТА ОЗЕРА
- РІЧКИ

ІНЖЕНЕРНА ПІДГОТОВКА ТЕРИТОРІЇ

- МЕЖА ЗСУВНОГО РЕГІОНУ
- НАЗВА ЗСУВНОГО РЕГІОНУ
- ЗСУВИ МОЛОДІ В Т.Ч. АКТИВНІ
- ДІЛЯНКИ ЗСУВОПОДІБНИХ СХИЛІВ
- ПІДТОПЛЮВАЛЬНІ ТЕРИТОРІЇ
- МЕЛІОРАТИВНІ (ОСУШУВАЛЬНІ) СИСТЕМИ
- АРЕАЛИ ВПЛИВУ ВІД ХІМІЧНО-НЕБЕЗПЕЧНИХ ОБ'ЄКТІВ

ТРАНСПОРТНА ІНФРАСТРУКТУРА

- АВТОМОБІЛЬНІ ДОРІГИ ДЕРЖАВНОГО ЗНАЧЕННЯ:
- Існуючі: МІЖНАЦІОНАЛЬНІ (В ТОМУ ЧИСЛІ МІЖНАЦІОНАЛЬНІ ТРАНСПОРТНІ КОРИДОРИ), НАЦІОНАЛЬНІ, РЕГІОНАЛЬНІ, ТЕРИТОРІАЛЬНІ
 - Проектні: МІЖНАЦІОНАЛЬНІ (В ТОМУ ЧИСЛІ МІЖНАЦІОНАЛЬНІ ТРАНСПОРТНІ КОРИДОРИ), НАЦІОНАЛЬНІ, РЕГІОНАЛЬНІ, ТЕРИТОРІАЛЬНІ
- МІСЦЕВОГО ЗНАЧЕННЯ:
- Існуючі: ОБЛАСНІ
 - Проектні: ОБЛАСНІ
- ЗАПІЗНІЦІ:
- Існуючі: МІЖНАЦІОНАЛЬНИЙ ТРАНСПОРТНИЙ КОРИДОР, ДВОКОЛІЙНІ ЕЛЕКТРИФІКОВАНІ, ДВОКОЛІЙНІ НЕ ЕЛЕКТРИФІКОВАНІ, ОДНОКОЛІЙНІ ЕЛЕКТРИФІКОВАНІ, ОДНОКОЛІЙНІ НЕ ЕЛЕКТРИФІКОВАНІ
 - Проектні: МІЖНАЦІОНАЛЬНИЙ ТРАНСПОРТНИЙ КОРИДОР, ДВОКОЛІЙНІ ЕЛЕКТРИФІКОВАНІ, ДВОКОЛІЙНІ НЕ ЕЛЕКТРИФІКОВАНІ, ОДНОКОЛІЙНІ ЕЛЕКТРИФІКОВАНІ, ОДНОКОЛІЙНІ НЕ ЕЛЕКТРИФІКОВАНІ
- ЗАПІЗНІЦІ ВОКЗАЛІВ, СТАНЦІЙ ПЕРШОГО КЛАСУ

ТЕРИТОРІЇ ПРИРОДНО-ЗАПОВІДНОГО ФОНДУ

- ЛІСИ
- ТРАВ'ЯНА РОСЛИННІСТЬ
- САДИ
- ТЕРИТОРІЇ ЗАПОВІДНИКІВ ТА НАЦІОНАЛЬНИХ ПАРКІВ
- НАЦІОНАЛЬНИЙ ПРИРОДНИЙ ПАРК
- ПРИРОДНИЙ ЗАПОВІДНИК
- РЕГІОНАЛЬНИЙ ЛАНДШАФТНИЙ ПАРК
- ЛАНДШАФТНІ ЗАКАЗНИКИ
- ЗАГАЛЬНОЗООЛОГІЧНІ
- ОРНІТОЛОГІЧНІ
- ПІДРОЛОГІЧНІ
- БОТАНІЧНІ
- ЛІСОВІ

ТУРИСТИЧНО-РЕКРЕАЦІЙНА ТА ОЗДОРОВЧА ІНФРАСТРУКТУРА

- ДЕРЖАВНІ ТА ГРОМАДСЬКІ МУЗЕЇ
- САНИТАРНО-КУРОРТНІ ТА ІНШІ КУРОРТНІ ЗАКЛАДИ
- ГОТЕЛІ
- ІСТОРИКО-КУЛЬТУРНІ РЕСУРСИ
- ТУРИСТИЧНО-ІНФОРМАЦІЙНІ ЦЕНТРИ
- САДИБИ СІЛЬСЬКОГО (ЗЕЛЕНОГО) ТУРИЗМУ
- ГОТЕЛІ (ПЕРСПЕКТИВА)
- КЕМПІНГ (ПЕРСПЕКТИВА)
- ДИТЯЧІ ТАБОРИ (ПРОЕКТ)
- ПАНСІОНАТИ (ПРОЕКТ)
- САНАТОРІЇ, ПРОФІЛАКТОРІЇ (ПРОЕКТ)

ІНЖЕНЕРНІ МЕРЕЖІ ТА СПОРУДИ

- ЕЛЕКТРОПІДСТАНЦІЇ НАПРУГОЮ 750 кВ
- ЕЛЕКТРОПІДСТАНЦІЇ НАПРУГОЮ 330 кВ
- ЕЛЕКТРОПІДСТАНЦІЇ НАПРУГОЮ 110 кВ
- ЕЛЕКТРОПІДСТАНЦІЇ, ЩО ПЕРЕВОДЯТЬСЯ НА ПІДВИЩЕНУ НАПРУГУ (з 35кВ на 110кВ)
- ЛІНІЇ ЕЛЕКТРОПЕРЕДАЧІ 750 кВ
- ЛІНІЇ ЕЛЕКТРОПЕРЕДАЧІ 330 кВ
- ЛІНІЇ ЕЛЕКТРОПЕРЕДАЧІ 110 кВ
- ГІДРОЕЛЕКТРИЧНІ СТАНЦІЇ (ГЕС)
- ТЕПЛОВІ ЕЛЕКТРОСТАНЦІЇ (ТЕС, ТЕЦ)
- ДІЛЯНКИ ПП-110кВ, ЩО ДЕМОНТУЮТЬСЯ
- КОМПРЕСОРНА СТАНЦІЯ (КС)
- ГАЗОРОЗПОДІЛЬНА СТАНЦІЯ (ГРС)
- ГАЗОПЕРЕРОБНИЙ ЗАВОД
- МАГІСТРАЛЬНИЙ ГАЗОПРОВІД
- ГАЗОПРОВІД ВГ ВІД ГАЗОНАФТОВИХ РОДОВИЩ
- НАФТОПРОВІД
- ПОЛЯ ФІЛЬТРАЦІЇ
- ШЛАМОАКОПИЧУВАЧІ
- ШЛЮЗИ
- ПІДЗЕМНИЙ ВОДОЗАБІР
- КАНАЛІЗАЦІЙНІ СНИСНІ СПОРУДИ
- ДАМБА
- СКОТОМОГИЛЬНИКИ

АВТОТРАНСПОРТ

- АВТОСТАНЦІЇ
- АВТОТРАНСПОРТНІ ПІДПРИЄМСТВА
- ТРАНСПОРТНІ РОЗВ'ЯЗКИ В РІЗНИХ РІВНЯХ ШЛЯХОПРОВІДИ
- ПУНКТИ ПРОПУСКУ НА ДЕРЖАВНОМУ КОРДОНІ
- МІЖНАЦІОНАЛЬНІ
- МІЖДЕРЖАВНІ
- МІСЦЕВІ
- АЕРОПОРТ (РОЗВИТОК)

ФУНКЦІОНАЛЬНЕ ЗОНУВАННЯ

- ПІДЗОНА ІНТЕНСИВНОЇ УРБАНІЗАЦІЇ
- ПІДЗОНА ОСЕРЕДКОВОЇ УРБАНІЗАЦІЇ
- ЗОНА ПРІОРИТЕТНОГО РОЗВИТКУ ЕЛЕМЕНТІВ ЕКОЛОГІЧНОЇ МЕРЕЖІ
- ЗОНА ПРІОРИТЕТНОГО РОЗВИТКУ РЕКРЕАЦІЇ, ОЗДОРОВЛЕННЯ, ТУРИЗМУ
- ЗОНА ПРІОРИТЕТНОГО РОЗВИТКУ ТЕРИТОРІЇ

23-05-ДПТ					
Детальний план території земельної ділянки для нового будівництва комплексу приймання, очистки, та відвантаження зерна за адресою: вул. Центральна 1, село Чернецьке, Сумського району, Сумської області					
Кіл.	Арк.	№ док.	Підп.	Дата	Стадія
ГАП	Золотарьова		<i>[Signature]</i>	11.23	Аркуш
Розробив	Золотарьова		<i>[Signature]</i>	11.23	Аркушів
Перевірив	Золотарьова		<i>[Signature]</i>	11.23	ДПТ
					1
Схема розташування земельної ділянки у планувальній структурі території Сумської області					ФОП Басанець Т.В.
Н. контр.	Басанець		<i>[Signature]</i>	11.23	Формат А3

Погоджено

Зам. інв. №

Підп. и дата

Інв. № ориг.